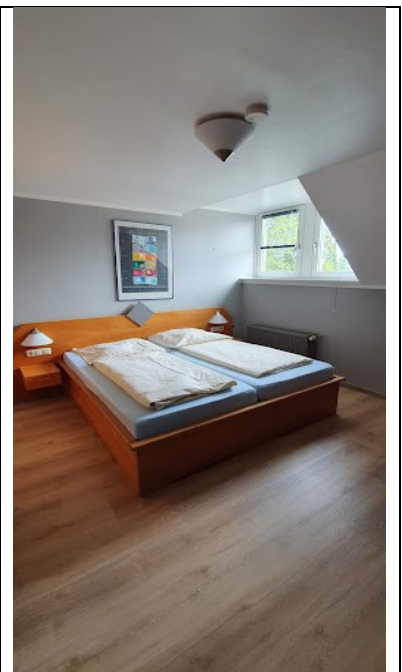


## WANDERWOCHE 2024 NORDEIFEL

01. – 07. SEPTEMBER 2024

HOTEL EIFELSTEIG, POSTWEG 8, 52159 ROETGEN (10 KM VON MONSCHAU)

<https://www.roetgen-therme.de/hotel-eifelsteig>



folgende Zimmer sind mit Ü/F reserviert:

4 Doppelzimmer 336,00 €/p.P.

1 Doppelzimmer Superior 396,00 €/p.P.

6 Einzelzimmer 390,00 €/p.P.

2 Dreibett-Zimmer 289,98 €/p.P.

# BIKEN-HIKEN

Detaillierte Informationen über unser Haus finden Sie auf unserer Homepage [www.roetgen-therme.de](http://www.roetgen-therme.de)

Welcome to Wellness lautet das Motto!

Ankommen, Loslassen, Wohlfühlen. Unsere Zimmer stehen ab ca. 15 Uhr zur Verfügung. Eine frühere Verfügbarkeit ist organisatorisch nicht möglich.

Erkrankungen stellen keine Grund für kostenlose Stornierungen dar. Insofern raten wir unseren Gästen im Vorfeld, eine Reiserücktrittsversicherung bei einer Versicherung Ihrer Wahl abzuschließen.

Damit Ihre Erholung bereits mit dem Check-In beginnen kann und keine weiteren Wartezeiten für Sie entstehen, möchten wir sie auf unsere Angebote aufmerksam machen  
Hotelgäste können die direkt angeschlossene Sauna- und Thermenlandschaft (FKK) vergünstigt nutzen. Eine vorherige Reservierung ist nicht nötig.

Reisen Sie mit mehreren Personen an und wünschen einen Tisch in unserem Restaurant? Kein Problem, auch hier nehmen wir im Vorfeld gerne Ihre Bestellung per mail oder telefonisch entgegen.

Sie reisen mit kleinem Gepäck und Ihr Bademantel für einen entspannten Saunabesuch passt einfach nicht mehr hinein?

Unsere Lösung: Leihen Sie vor Ort einen frischen Bademantel und genießen Sie einfach ...  
Wir freuen uns, Sie bald in unserem Hause begrüßen zu dürfen und wünschen Ihnen eine angenehme Anreise.

Herzliche Grüße aus dem schönsten Saunadorf der Eifel und bleiben Sie gesund.

Ihr Team der Roetgen Therme/Hotel Eifelsteig  
Diana Raby  
-Verwaltung-

## INTERESSANTE WANDERZIELE

- Monschau
- Moorlandschaft Hohes Venn
- Rurtalsperre
- Dreiländereck: Deutschland, Belgien, Niederlande
- Aachen
- Nationalpark Eifel
- Hürtgenwald
- Dreisinenfahrt
- Gerolsteiner Keltenpfad
- Nürburg (Nürburgring)
- Eifelsteig
- Schloss Vaalsbroek
- Usw.
-

# BIKEN-HIKEN



## Anmeldungen

Name	Vorname	Zimmer	Preis p.P.
		DZ 1	336,00 €
			336,00 €
		DZ 2	336,00 €
			336,00 €
		DZ 3	336,00 €
			336,00 €
		DZ 4	336,00 €
			336,00 €
		Supi-DZ 5	396,00 €
			396,00 €
		EZ 1	390,00 €
		EZ 2	390,00 €
		EZ 3	390,00 €
		EZ 4	390,00 €
		EZ 5	390,00 €
		EZ 6	390,00 €
		3-Bett 1	289,98 €
			289,98 €
			289,98 €
		3-Bett 2	289,98 €
			289,98 €
			289,98 €

# BIKEN-HIKEN